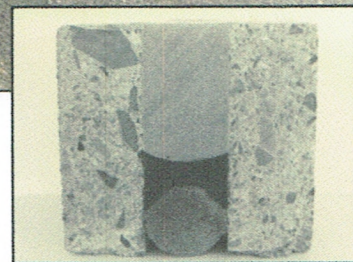


Infoblatt 504

SABA Double Joint System für mechanisch belastbare flüssigkeitsdichte Fugen



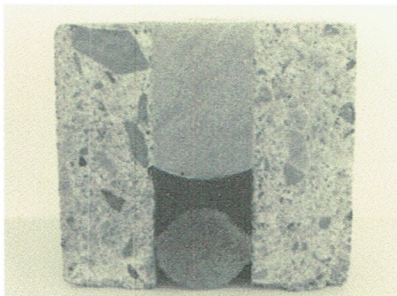
SABA Dinxperlo BV

Industriestraat 3, NL-7091 DC Dinxperlo, Postfach 3, NL-7090 AA Dinxperlo, Besuchsanschrift: Weversstraat 6, NL-7091 CM Dinxperlo,
Tel +31 (0)315 658999, Fax +31 (0)315 658989, E-Mail info@saba.nl, Internet, www.saba.nl, Handelsregister Amheim 09065419

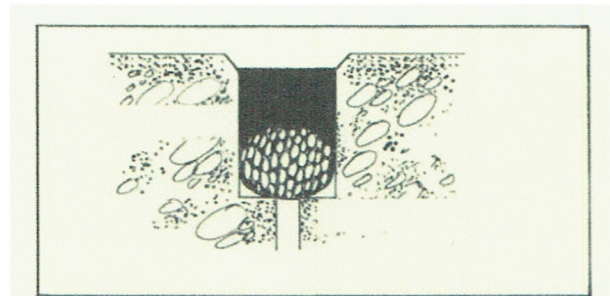
1. Einleitung

Fugen auf Recyclinghöfen, Containerplätzen, Schredderanlagen und von Kfz-Verwertern sind einer hohen mechanischen Belastung ausgesetzt. Diese Belastung führt oft zur Zerstörung der vorhandenen flüssigkeitsdichten Fuge. Dadurch können dann ungehindert Schadstoffe und wassergefährdende Flüssigkeiten in den Boden eindringen. SABA Double Joint System bietet einen optimalen Schutz der Polysulfidfuge gegen mechanische Belastung.

2. Systemaufbau



Schnittzeichnung SABA Double Joint System



Vorhandene Polysulfidfuge (ungeschützt)

- Hinterfüllung mit einer geeigneten Rundschnur
- Primern der Haftfläche mit SABA Primer H17
- Verfüllung mit SABA Sealer MB oder SABA Sealer MBT
- Trennschicht (Tape)
- Verfüllung mit SABA Crackfill bis zur Oberkante der Fuge

3. Vorteile

- Mechanisch belastbar und flüssigkeitsdicht
- Ein praktisch „nahtloser“ Boden
- Ausbrüche an der Oberkante der Fugen werden minimiert
- Leichte Pflege der Oberfläche
- Leichte Reparatur bei Ausbrüchen
- Als überwachte Fuge herstellbar

SABA Dinxperlo BV

Industriestraat 3, NL-7091 DC Dinxperlo, Postfach 3, NL-7090 AA Dinxperlo, Besuchsanschrift: Weversstraat 6, NL-7091 CM Dinxperlo, Tel +31 (0)315 658999, Fax +31 (0)315 658989, E-Mail info@saba.nl, Internet, www.saba.nl, Handelsregister Arnhem 09065419

Unsere Empfehlungen und Gebrauchsvorschriften gründen auf den heutigen Stand des Wissens und der Technik. Abnehmer und Benutzer haben unsere Produkte selbst nach der von ihnen verlangten Anwendung und den Anforderungen zu beurteilen. Wir sind nicht haftbar, wenn unsere Produkte ohne Berücksichtigung unserer Empfehlungen und/oder Gebrauchsvorschriften angewandt werden. Auf unsere Empfehlungen, Gebrauchsvorschriften und die Lieferung unserer Produkte gelte die Allgemeine Bedingungen von SABA Dinxperlo BV.

4. Flüssigkeitsdicht

Die Fugenabdichtung ist von zentraler Bedeutung für die einwandfreie Funktion des Systems. SABA bietet hier den praxisbewährten Fugendichtstoff SABA Sealer MB/MBT auf Polysulfidbasis. In Verbindung mit dem Primer SABA H17 besitzt dieser Dichtstoff herausragende Eigenschaften.

5. Zulassungen

KIWA- Norm BRL 2825
ETA-07/0124

SABA Crackfill ist ein Material, welches Polysulfid- und Epoxid Komponenten besitzt, wodurch eine gewisse Flexibilität erreicht wird. Das Material nimmt Stoß- und Reifenbelastungen auf. Um diesen Widerstand gegen Beschädigungen aufzunehmen, ist eine Schichtstärke von 20 mm notwendig.

Zwischen den beiden Schichten ist eine Trennung mit einem Tape angebracht, wodurch die Polysulfidfuge SABA Sealer MB/MBT ungehindert Bewegungen bis max. 25% aufnehmen kann.

Bei bestehenden Fugen wird eine Tiefe von 40-50 mm benötigt. Die Fugen müssen dementsprechend tief nachgeschnitten werden. Beschädigungen an den Fugenflanken werden später in einem Arbeitsgang mit dem Material SABA Crackfill repariert.

6. Genehmigung

Vor Ausführung der Arbeiten muss mit den Behörden und den Sachverständigen gesprochen werden. Die Genehmigung ist in jedem Fall vorher zu klären.

7. Ausführung

Für die präzise Ausführung der Arbeiten dürfen nur von SABA autorisierte Fachbetriebe eingesetzt werden. Nach Abschluß der Verfügarbeiten wird die fachgerechte Ausführung protokolliert- ein eindeutiger Qualitätsnachweis für jeden Verarbeitungsgang.

8. Verweise

- Sicherheitsinformationsblatt SABA Sealer MB
- Produktblatt SABA Sealer MB
- Sicherheitsinformationsblatt SABA Sealer MBT
- Produktblatt SABA Sealer MBT
- Sicherheitsinformationsblatt SABA Crackfill
- Produktblatt SABA Crackfill

SABA Dinxperlo BV

Industriestraat 3, NL-7091 DC Dinxperlo, Postfach 3, NL-7090 AA Dinxperlo, Besuchsanschrift: Weversstraat 6, NL-7091 CM Dinxperlo, Tel +31 (0)315 658999, Fax +31 (0)315 658989, E-Mail info@saba.nl, Internet, www.saba.nl, Handelsregister Arnhem 09065419

Unsere Empfehlungen und Gebrauchsvorschriften gründen auf den heutigen Stand des Wissens und der Technik. Abnehmer und Benutzer haben unsere Produkte selbst nach der von ihnen verlangten Anwendung und den Anforderungen zu beurteilen. Wir sind nicht haftbar, wenn unsere Produkte ohne Berücksichtigung unserer Empfehlungen und/oder Gebrauchsvorschriften angewandt werden. Auf unsere Empfehlungen, Gebrauchsvorschriften und die Lieferung unserer Produkte gelte die Allgemeine Bedingungen von SABA Dinxperlo BV.